

## Exposé für Bauplatz Flst.Nr. 5489/9, Baugebiet „Helde II“

Grundstück Flst.Nr.	5489/9
Größe	432 m <sup>2</sup>
Preis	160 €/m <sup>2</sup>
Kindernachlass	5 €/m <sup>2</sup> /Kind

### Bebauungsplan/örtliche Bauvorschriften:

Die Festsetzungen des Bebauungsplans sind sehr bauherrenfreundlich. Nähere Informationen entnehmen Sie bitte der Anlage (Auszug aus dem Bebauungsplan und örtliche Bauvorschriften).

Für Rückfragen stehen wir Ihnen jederzeit gerne zur Verfügung.

### Technische Infrastruktur:

- Gasanschluss
- Breitbandanschluss
- DSL- Versorgung

### Preisgestaltung:

Beim Grundstückspreis handelt es sich um einen Endpreis. Spätere Nachberechnungen, z.B. Erschließungskosten für das Baugebiet „Helde II“, sind damit ausgeschlossen.

Die Gemeinde Gemmingen hat sich der aktiven Familienförderung verschrieben und gewährt unter folgenden Maßgaben einen Kinderbonus:

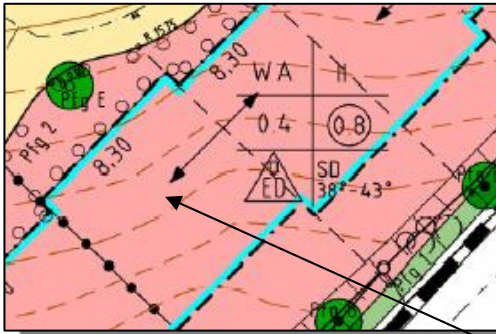
1. Es werden bis max. 4 eigene Kinder des Bauherren (Grundstückskäufer) angerechnet.
2. Es werden nur Kinder angerechnet, die das 10. Lebensjahr noch nicht vollendet haben.
3. Kinder, die in den 5 Jahren nach dem Kauf des Grundstückes geboren werden, finden ebenfalls Berücksichtigung. Als Stichtage für die Berechnung sind hier das Datum des notariellen Kaufvertrages sowie das Geburtsdatum des Kindes (Standesamt) maßgebend.

### Berechnungsbeispiel Grundstückspreis anhand 500 m<sup>2</sup> (5 Ar) Bauplatzfläche:

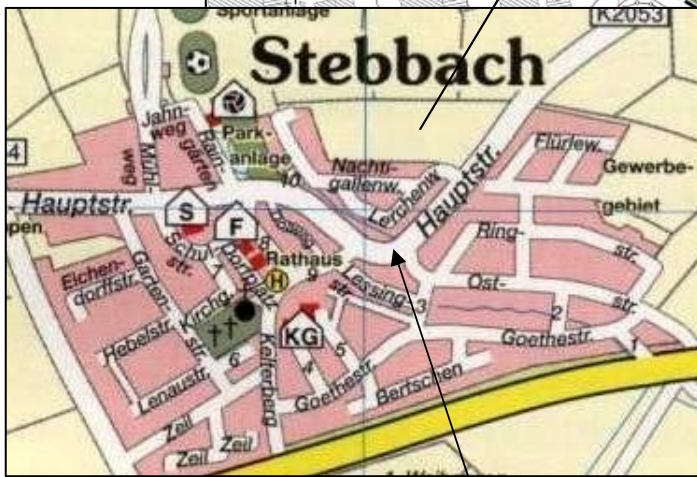
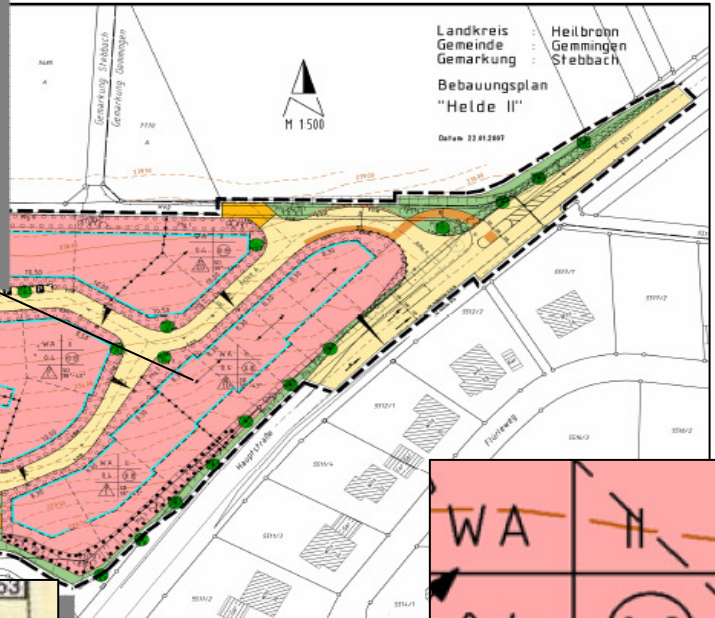
Ohne Kind:	→ 160 €/m <sup>2</sup> = 80.000 €
1 Kind:	→ 155 €/m <sup>2</sup> = 77.500 €
2 Kinder:	→ 150 €/m <sup>2</sup> = 75.000 €
3 Kinder:	→ 145 €/m <sup>2</sup> = 72.500 €
4 Kinder:	→ 140 €/m <sup>2</sup> = 70.000 €

Grundstück Flst.Nr.	5489/9
Größe	432 m <sup>2</sup>
Preis	160 €/m <sup>2</sup>
Kindernachlass	5 €/m <sup>2</sup> /Kind

Grundstück 5489/9



Baugebiet „Helde II“



Ortsteil Stebbach



Gemmingen mit Ortsteil Stebbach

